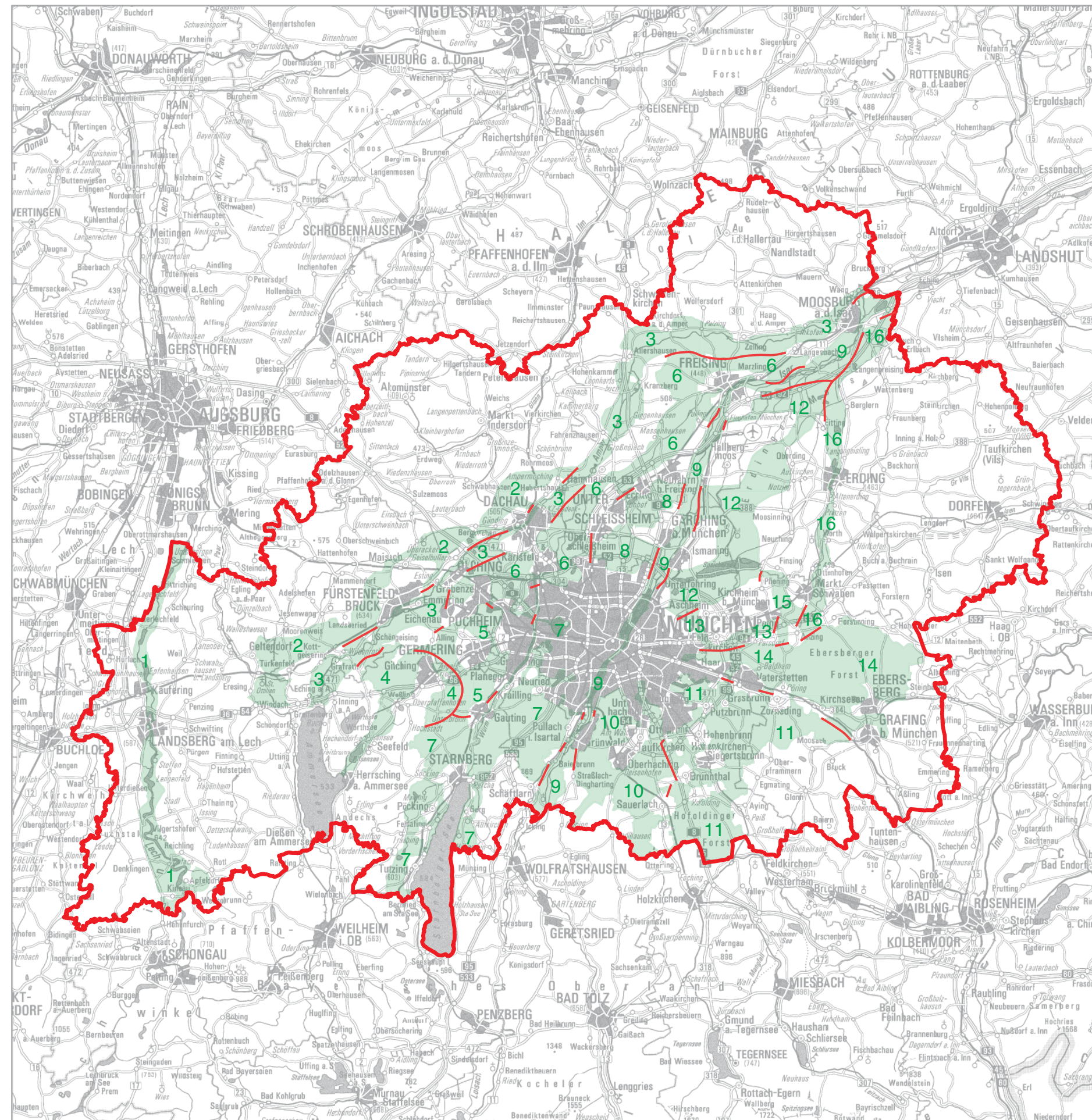


Regionale Grünzüge

6/7 Verlauf, Gliederung (Ifd. Nr.)

- Lechtal (1)
- Schöngesinger Forst / Maisacher Moos / tertiäres Hügelland bei Dachau (2)
- Ampertal (3)
- Herrschinger Moos / Weßlinger See (4)
- Grüngürtel München-Südwest: Kreuzlinger Forst / Aubinger Lohe und bei Alling / Eichenau (5)
- Dachauer Moos / Freisinger Moos / Grüngürtel München-Nordwest (6)
- Starnberger See / Würmtal sowie flankierende Waldkomplexe (7)
- Grüngürtel München-Nord / Heideflächen und Trockenwälder (8)
- Isartal (9)
- Gleibitztal / Hachinger Tal sowie flankierende Waldkomplexe (10)
- Höhenkirchener Forst / Truderinger Wald (11)
- Grüngürtel Flughafen München / Erdinger Moos / Aschheimer Speichersee / Grüngürtel München-Nordost (12)
- Grüngürtel München-Ost: Luftaustauschbahn südlich der Siedlungsschwerpunkte Kirchheim b. München und Poing und nordöstlich der Messestadt Riem (13)
- Ebersberger Forst / Messestadt Riem (14)
- Grüngürtel München-Ost bei Poing (15)
- Sempttal (16)

 Grenze der Region



Maßstab 1 : 500 000

Kartengrundlage: Geobasisdaten
 © Bayerische Vermessungsverwaltung
 (<http://www.geodaten.bayern.de>)
 Stand der TÜK 500: 2017

Bearbeiter: Regionsbeauftragter für die Region München
 Kartographie: Regierung von Oberbayern, Sachgebiet 24.1
 Herausgeber: Regionaler Planungsverband München

Nachdruck und Vervielfältigung (auch auszugsweise) nur mit Genehmigung des Herausgebers.